



Electrolux



STAIN REMOVER PEN
Ultrasonic wave technology
Model E4WMSTPN1

Inhaltsverzeichnis

1. Sicherheitshinweise	3
2. Sicherheitsanweisungen	4
3. Einführung	4
4. Gerätebeschreibung	4
5. Ginbetriebnahme	5
6. Verwendung des Geräts	6
7. Tipps	7
8. Reinigung und Wartung	8
9. Was tun, wenn... ..	8
10. Technische Daten	9
11. Umwelttipps	9
12. GARANTIE	9

1. SICHERHEITSHINWEISE

Lesen Sie zu Ihrer Sicherheit und für die optimale Geräteanwendung vor der Installation und dem Gebrauch des Gerätes die vorliegende Bedienungsanleitung aufmerksam durch. Bewahren Sie diese Bedienungsanleitung in der Nähe des Geräts auf, auch wenn Sie dieses anderswo aufstellen oder verkaufen. Jeder, der dieses Gerät benutzt, muss mit der Bedienung und den Sicherheitsmerkmalen gut vertraut sein.

1.1 Sicherheit von Kindern und schutzbedürftigen Personen

- Das Gerät darf von Kindern ab 8 Jahren und Personen mit eingeschränkten physischen, sensorischen oder geistigen Fähigkeiten oder mit mangelnder Erfahrung und/oder mangelndem Wissen nur dann verwendet werden, wenn sie durch eine für ihre Sicherheit zuständige Person beaufsichtigt werden oder in die sichere Verwendung des Geräts eingewiesen wurden und die mit dem Gerät verbundenen Gefahren verstanden haben.
- Der Fleckenentferner-Stift sollte nicht von Personen, die einen Herzschrittmacher tragen, verwendet werden.
- Schalten Sie das Gerät umgehend aus, wenn Sie sich unwohl fühlen.
- Bewahren Sie das Gerät außerhalb der Reichweite von Kindern auf.
- Halten Sie sämtliches Verpackungsmaterial von Kindern fern und entsorgen Sie es auf angemessene Weise.
- Kinder dürfen nicht mit dem Gerät spielen.
- Kinder dürfen keine Reinigung und Wartung ohne Beaufsichtigung durchführen.

1.2 Allgemeine Sicherheit

- Ein beschädigtes Gerät darf nicht benutzt werden.
- Stellen Sie sicher, dass die Daten auf dem Typenschild mit den elektrischen Nennwerten der Netzspannung übereinstimmen.
- Versuchen Sie unter keinen Umständen, den Netzstecker an andere Geräte anzuschließen. Das Gerät könnte beschädigt werden.
- Versuchen Sie unter keinen Umständen, andere Netzstecker an den Stift anzuschließen. Der mitgelieferte Netzstecker ist AUSSCHLIESSLICH für die Verwendung mit diesem Gerät vorgesehen und eine nicht bestimmungsgemäße Verwendung kann den Fleckenentferner-Stift beschädigen.
- Benutzen Sie das Netzkabel nicht, um das Gerät zu ziehen oder anzuheben.
- Verlegen bzw. führen Sie das Netzkabel nicht über scharfe Kanten (z. B. Tischkanten), um Schäden zu vermeiden. Ziehen Sie stets am Netzstecker, nicht am Netzkabel, um den Stecker aus der Steckdose zu ziehen.
- Spritzen Sie kein Wasser direkt auf das Gerät und tauchen Sie es niemals in Wasser.
- Klammern, verdrehen, ziehen oder verknoten Sie das Netzkabel nicht.
- Vermeiden Sie elektrischen Stromschlag. Spritzen Sie kein Wasser auf das Gerät oder benutzen es mit feuchten Händen. Tauchen Sie das Gerät, das Netzkabel oder den Netzstecker niemals in Wasser oder andere Flüssigkeiten, bzw. brennbare Substanzen.
- Verwenden Sie nur Originalteile, um Schäden am Gerät und Verletzungen zu vermeiden.
- Das Gerät darf nur zusammen mit dem mitgelieferten Netzstecker betrieben werden.
- Ziehen Sie den Netzstecker vor jeder Reinigung, Wartung oder vor einem Zubehörwechsel.
- Reinigen Sie das Gerät mit einem feuchten Tuch. Verwenden Sie ausschließlich Neutralreiniger. Verwenden Sie keine Scheuermittel, Scheuerschwämme, scharfe Reinigungsmittel oder Metallobjekte für die Reinigung.
- Dieses Produkt ist ausschließlich zur Verwendung im Gebäudeinneren bestimmt.
- This product is for household use only

2 SICHERHEITSANWEISUNGEN

2.1 Anwendung

- Vermeiden Sie elektrischen Stromschlag. Spritzen Sie kein Wasser auf das Gerät oder benutzen es mit feuchten Händen. Tauchen Sie das Gerät, das Netzkabel oder den Netzstecker niemals in Wasser oder andere Flüssigkeiten, bzw. brennbare Substanzen.
- Verbrennungsgefahr. Benutzen Sie den Fleckenentferner-Stift nicht unmittelbar auf Händen, Gesicht, Augen oder anderen Körperteilen. Benutzen Sie den Fleckenentferner-Stift unter keinen Umständen auf Kleidungsstücken, die Sie gerade tragen.
- Die Spitze des Fleckenentferner-Stifts kann sich während des Betriebs aufheizen. Achten Sie während der Verwendung des Stifts darauf, dass Sie Ihre Haut nicht verletzen.
- Sollte der Stift zu heiß werden, schalten Sie das Gerät aus und lassen es abkühlen, bevor Sie es wieder einschalten.
- Feuchten Sie den Fleck immer an, bevor Sie den Fleckenentferner-Stift verwenden.
- Verwenden Sie den Stift niemals zusammen mit brennbaren Flüssigkeiten (Alkohol, Verdünnung, Benzin, usw.).
- Benutzen Sie den Fleckenentferner-Stift unter keinen Umständen bei Haustieren.

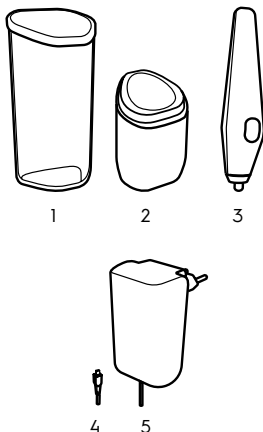
3. EINFÜHRUNG

Herzlichen Glückwunsch zum Kauf Ihres neuen Fleckenentferner-Stifts von Electrolux. Dieses Gerät wurde speziell dafür entwickelt, Flecken schnell und einfach vorzubehandeln, bevor die Wäschestücke in die Waschmaschine gegeben und entsprechend des Pflegeetiketts gewaschen werden. Welche Kräfte wirken hier genau?

Die Ultraschallwellen erzeugen in der Flüssigkeit winzige Bläschen, die sich vergrößern und regelrecht explodieren, um die Flecken zu entfernen. Eine effektive Fleckenentfernung mit 46.000 Schwingungen pro Sekunde (Hz).

4. GERÄTEBESCHREIBUNG

1. Becher
2. Sockel
3. Stift
4. Anschlussstecker
5. Netzgerät mit Netzstecker



5. INBETRIEBNAHME (BITTE SORGFÄLTIG LESEN)

Prüfen Sie die Farbechtheit, bevor Sie den Fleckenentferner-Stift einsetzen:

1. Feuchten Sie eine unauffällige Stelle des Kleidungsstückes mit Wasser an.
2. Tragen Sie ein farbloses Flüssigwaschmittel auf.
3. Setzen Sie den Fleckenentferner-Stift in genau diesem Bereich ein, unter Beachtung der unten angegebenen Vorgehensweise.
4. Lassen Sie das Kleidungsstück trocknen. Sind die Farben nicht verblasst, ist der Fleckenentferner-Stift bereit zum Einsatz.

ACHTUNG!

Der Fleckenentferner-Stift kann 5 Minuten lang ununterbrochen eingesetzt werden, bevor er sich ausschaltet, damit die Spitze abkühlen kann. Nach einer Betriebsdauer von viereinhalb Minuten fängt die Stiftspitze an zu blinken und zeigt damit an, dass die maximale Betriebszeit fast erreicht wurde. Nach einer 1-minütigen Pause kann der Stift wieder normal eingesetzt werden.

ACHTUNG!

Verwenden Sie ausschließlich neutrales oder farbloses, also chlorfreies Flüssigwaschmittel. Verwenden Sie niemals farbige Waschmittel oder Weichspüler, da diese die Kleidungsstücke verunreinigen können.

ACHTUNG!

Dieses Gerät ist für die Entfernung von Flecken mit einem Durchmesser von bis zu 3 cm konzipiert. Es wird keine alten Flecken oder Fleckenreste wie beispielsweise Chlorbleiche, Senf, dauerhaft haltbare Tinte, Lösungsmittel oder andere Chemikalien, die eine dauerhafte Beschädigung hinterlassen haben, entfernen können.

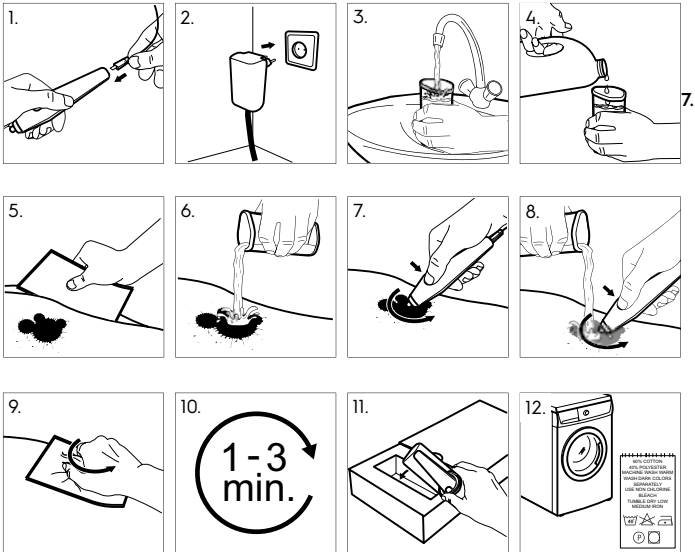
ACHTUNG!

Sollte auf dem Pflegeetikett des Kleidungsstückes „separat waschen“ oder „mit ähnlichen Farben waschen“ zu finden sein, deutet dies auf eine instabile Farbe hin, die abfärbt oder sich sogar gänzlich auswäscht. Waschen Sie das Kleidungsstück mindestens 3-mal entsprechend des Pflegeetiketts, bevor Sie den Fleckenentferner-Stift einsetzen, um einen Farbring auf nicht gewaschenen und gefärbten Kleidungsstücken zu vermeiden. Verringern Sie die Einwirkzeit bei dunkleren Kleidungsstücken.

6. VERWENDUNG DES GERÄTS

Gehen Sie wie folgt vor, um Ihren Fleckenentferner-Stift für den Einsatz vorzubereiten.

1. Schließen Sie das Netzkabel an den Stift an.
2. Wählen Sie den korrekten Stecker und schließen ihn an das Netzteil an.
Stecken Sie das Netzteil in die Steckdose.
- 3.-4. Vermischen Sie etwas Wasser mit farblosem Flüssigwaschmittel (chlorfreie Bleiche). Benutzen Sie die Verschlusskappe des Fleckenentferner-Stiftes als Becher für weiteres Frischwasser.
5. Legen Sie ein Stück Stoff oder ein sauberes Stück Papier unter das Kleidungsstück, um die Rückstände des Fleckes aufzufangen.
6. Benetzen Sie das Kleidungsstück im Bereich des Flecks mit der Lösung aus Wasser und Flüssigwaschmittel.
7. Halten Sie den Stift stets aufrecht und drücken Sie die Stiftspitze sanft auf den verschmutzten Bereich. Gehen Sie dabei vorsichtig und mit wenig Kraft vor.
Drücken und halten Sie die Taste gedrückt, solange sich die Spitze auf dem Fleck befindet. Bewegen Sie den Stift vorsichtig im Kreis, so dass die Spitze über den ganzen Fleck wandert.
8. Geben Sie gegebenenfalls noch Wasser und Flüssigwaschmittel hinzu, um ein besseres Ergebnis zu erzielen. Der Fleck muss stets feucht gehalten werden, um gänzlich entfernt werden zu können.
9. Entfernen Sie Verunreinigungen vom Kleidungsstück und von der Spitze des Stiftes mit einem Stück Löschpapier oder einem sauberen Tuch.
10. Wiederholen Sie den Vorgang angefangen bei Schritt 5, bis der Fleck Ihrer Meinung nach zufriedenstellend entfernt wurde oder keine besseren Reinigungsergebnisse mehr erzielt werden können.
ACHTUNG! Verwenden Sie das Gerät nicht länger als 1 Minute auf Feinwäsche oder gefärbten Kleidungsstücken.
11. Reinigen Sie den Stift nach Beendigung der Fleckenvorbehandlung und bewahren Sie das Gerät in der Schutzhülle auf.
12. Waschen Sie das Kleidungsstück entsprechend des Pflegeetiketts, um die Fleckenrückstände aus dem Stoff zu entfernen.
HINWEIS: Nach der Vorbehandlung mit dem Stift befinden sich auf dem Stoff gegebenenfalls noch Fleckenrückstände. Das vorbehandelte Kleidungsstück muss entsprechend des Pflegeetiketts gewaschen werden, um ein optimales Ergebnis zu erzielen.



TIPPS

1. Je mehr Wasser Sie dem Fleck zugeben, desto bessere Ergebnisse können erzielt werden.
2. Durch ein Verschieben des Stückes Stoff oder Papier können die Fleckenrückstände noch besser aufgenommen werden.
3. Geben Sie bei hartnäckigen Flecken noch mehr Flüssigwaschmittel hinzu. Der Erfolg bei der Fleckenentfernung ist unter anderem von folgenden Faktoren abhängig: Stoffart, Alter des Flecks, Temperatur und Pigmentierung.

Eine wirkungsvolle Fleckenentfernung kann ebenso durch Faktoren, wie beispielsweise das Vorhandensein von Flüssigkeit, mechanische und chemische Einwirkungen sowie Temperatur und Dauer beeinflusst werden. Jeder dieser Faktoren kann zu einem effektiveren Ergebnis beitragen; nur werden einige Flecken weitaus besser auf den einen oder anderen Faktor reagieren als andere Flecken. Beispielsweise können pigmentierte Verunreinigungen (Früchte, Wein, usw.) weitaus einfacher mit Chemikalien entfernt werden, wie z. B. Bleichen (Reinigungszusätze), während fetthaltige (Schmalz, Schokolade, usw.) oder partikelförmige (Fett, Mineralöl, Staub, usw.) Verunreinigungen einfacher mithilfe einer Kombination aus mechanischer Einwirkung und Wärme entfernt werden können. Der Fleckenentferner-Stift arbeitet ausschließlich nach dem mechanischen Prinzip, das mithilfe von Flüssigkeit als Medium eine Schwingungsenergie überträgt. Für eine effektive Fleckenentfernung sind die Zugabe von ausreichend Flüssigkeit und einem farblosen oder neutralen Flüssigwaschmittel sowie ein zeitlich angemessener Einsatz des Stiftes auf dem Kleidungsstück unerlässlich.

Beste Ergebnisse werden erzielt, bei:

- neuen und noch nicht eingetrockneten Flecken.
- bereits gewaschenen Flecken, die aber noch nicht im Wäschetrockner oder mit dem Bügeleisen getrocknet wurden.
- kleineren, auf einem kleineren Bereich des Kleidungsstückes befindliche Flecken.

Schlechtere Ergebnisse werden erzielt, bei:

- eingetrockneten oder alten Flecken.
- bereits gewaschenen Flecken, die auch längst im Wäschetrockner oder mit dem Bügeleisen getrocknet wurden.
- größeren, auf einem größeren Bereich des Kleidungsstückes befindlichen Flecken.

8. REINIGUNG UND WARTUNG

Anweisungen zur Schnellreinigung:

1. Ziehen Sie den Stecker vom Fleckenentferner-Stift ab.
2. Trocknen Sie Becher und Sockel ab, wenn diese mit Wasser gefüllt sind.
3. Reinigen Sie die Spitze mit einem feuchten Tuch.
4. Verstauen Sie den Stift in der Schutzhülle und wickeln Sie das Netzkabel ordnungsgemäß auf.
5. Bewahren Sie das Gerät an einem trockenen und gut belüfteten Ort auf.

HINWEIS: Reinigen Sie das Gerät nicht mit Scheuermitteln, Alkohol, Lösungsmitteln oder anderen Chemikalien.

9. WAS TUN, WENN...

Versuchen Sie, die Ursache des Problems mithilfe der folgenden Tabelle „Fehlersuche“ herauszufinden. Wenn Sie das Problem nicht selbst lösen können, wenden Sie sich an einen autorisierten Kundendienst.


Tabelle „Fehlersuche“

Problem	Ursachen	Abhilfen
Das Gerät lässt sich nicht einschalten oder funktioniert nicht mehr	Die voreingestellte Abkühlung ist aktiv.	Warten Sie 1 Minute und beginnen Sie dann erneut.
	Der Stecker ist nicht richtig eingesteckt.	Verbinden Sie das Netzkabel mit dem Netzteil und stecken Sie das Netzteil in die Steckdose.
	Taste „Ein/Aus“ defekt.	Wenden Sie sich an Ihren autorisierten Electrolux-Kundendienst.

10. TECHNISCHE DATEN


Produkt	Fleckenentferner-Stift
Modell	E4WMSTPN1
Farbe	Weiß
Spannung (V)	220-230
Leistung (W)	7.0
Frequenz (Hz)	50-60
Net weight (Kg)	0.34 g (0.75 lbs)

11. UMWELTTIPPS

Das Symbol  auf diesem Produkt oder auf dessen Verpackung zeigt an, dass es nicht über den normalen Hausmüll entsorgt werden darf. Übergeben Sie daher das alte Gerät den zuständigen Sammelstellen für die Wiederverwertung von elektrischen und elektronischen Geräten. Durch eine vorschriftsmäßige Entsorgung tragen Sie zum Umweltschutz bei und vermeiden potenzielle Unfallgefahren, die bei einer unsachgemäßen Entsorgung des Produkts entstehen können.

Wenden Sie sich für weitere Informationen hinsichtlich Wiederverwertung und Recycling des Geräts an die zuständigen lokalen Behörden, an die städtische Müllabfuhr oder an Ihren Fachhändler, bei dem Sie das Gerät erworben haben.

Verpackungsmaterialien

Die mit dem Symbol  gekennzeichneten Materialien sind wiederverwertbar. Bitte entsorgen Sie das Verpackungsmaterial in geeigneten Recycling-Sammelbehältern.

12. GARANTIE

Diese Garantie ist ab dem Originalkaufdatum für 2 Jahre gültig.

Als Kaufnachweis ist der originale Kaufbeleg erforderlich.

Diese Garantie deckt ab Kaufdatum Fehler am Gerät ab, die durch fehlerhafte Konstruktion oder durch Materialfehler verursacht wurden.

Bei einer Serviceanfrage wird Sie der Kundendienst von Electrolux telefonisch bei einer allgemeinen Fehlersuche an Ihrem Gerät unterstützen.

Die Servicenummer Ihres lokalen Kundendienstes können Sie der folgenden Liste entnehmen.

Electrolux wird das Produkt untersuchen und eigenständig entscheiden, ob das Problem durch die Garantie abgedeckt ist oder nicht. Wenn entschieden wird, dass der Fall unter die Garantie fällt, ersetzt Electrolux eigenständig das defekte Produkt durch ein neues Produkt.