



# devolo



devolo  
STOPPT DIE  
WLAN  
SCHWÄCHE

## devolo WiFi 6 Repeater 5400

Der devolo WiFi 6 Repeater 5400 bringt Ihr WLAN zu Hause im Handumdrehen in jede Ecke – und das mit Highspeed-Gewissheit. Ob Surfen mit dem Tablet oder 4K-Streaming auf dem Smart-TV: Die Datenrate von bis zu 5400 Mbit/s und die grosse Abdeckung mit modernem WiFi-6-Standard versorgen jedes Endgerät mit einer blitzschnellen Online-Anbindung. Leistungsstarke Antennen ermöglichen besonders viele gleichzeitige Verbindungen ohne Qualitätsverlust – von Home-Office bis Video-Streaming. Und das im Zusammenspiel mit jedem Router! Die Konfiguration ist kinderleicht: Einfach einstecken, WPS-Taste drücken oder die komfortable devolo Home Network App nutzen – schon steht kraftvolles WLAN bereit. Für kabelgebundene Geräte wie Smart-TV, Media-Receiver oder Spielekonsole stehen zwei Gigabit-Netzwerk-Anschlüsse bereit. Das ist devolo-Qualität – mit 3 Jahren Garantie!



**WLAN einfach verstärken!**

**Bis zu max. 5400 Mbit/s**

**Wi-Fi 6 und OFDMA-Technologie**

**2x Gigabit-LAN-Anschluss**

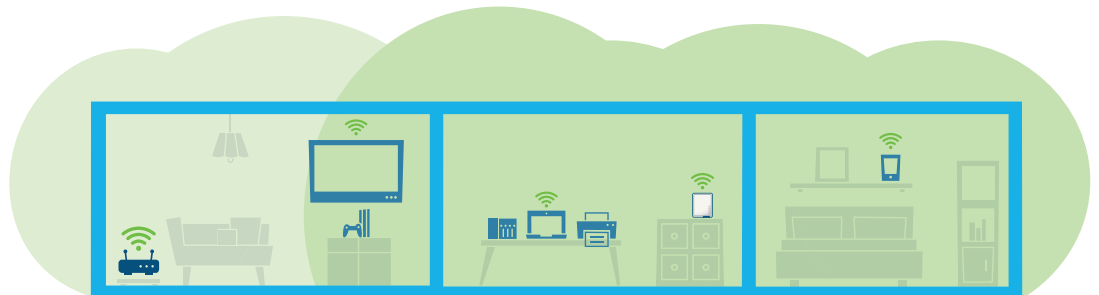
**Mesh Wi-Fi**

# devolo



## devolo WiFi 6 Repeater 5400

- **Mehr Reichweite mit Wi-Fi 6:** Erhöhen Sie einfach und schnell die Reichweite Ihres bestehenden WLANs in Ihrem Zuhause oder im Home-Office – mit bis zu 5400 Mbit/s! Beste Empfangsqualität für Media-Streaming, wie Video-Konferenzen, Netflix, Prime u.v.m.
- **Kompatibel mit allen Geräten:** Ob Smartphone, Tablet oder Smart-TV – der devolo Repeater arbeitet mit allen WLAN-Geräten und Internet-Routern zusammen.
- **Starke Ausstattung für beste Verbindungen:** Vier leistungsstarke Antennen und OFDMA bieten stabile Datenraten für eine grosse Anzahl an Geräten, Anwendungen und parallelen Nutzern!
- **Konfiguration auf Knopfdruck:** Es ist ganz einfach. Sie müssen nur eine Taste auf Ihrem Router und dem Repeater drücken – und alles ist eingerichtet.
- **Zwei Gigabit-LAN-Anschlüsse:** Integrierte Netzwerk-Anschlüsse für stationäre Geräte wie bspw. Receiver, Smart-TV oder Spielekonsole.
- **Bereit für die Mesh-Integration:** Bildet ein Mesh-Netz mit weiteren devolo WLAN-Produkten.
- **Access Point-Funktion, Airtime Fairness und Crossband Repeating.**
- **devolo Home Network App:** Kinderschutz, Zeitsteuerung oder Gäste-WLAN im Handumdrehen eingerichtet.
- **Höchste Sicherheit:** Produkte von devolo verfügen über die aktuellen Verschlüsselungsstandards WPA2/WPA3 (Bankenstandard) und stellen so sicher, dass Ihre Daten geschützt sind.
- **Spitzentechnologie aus Deutschland:** devolo entwickelt massstabsetzende Produkte für Millionen Kunden weltweit – mit 3 Jahren Garantie.
- **Intelligentes WLAN:** Datenströme werden automatisch priorisiert. Kein Ruckeln mehr bei der Videokonferenz, weil ein anderes Gerät ein Update lädt.
- **Beschleunigung:** Die parallele Nutzung der WLAN-Frequenzen 2,4 und 5 GHz steigert die Übertragungsraten (Crossband Repeating).
- **Access-Point-Funktion:** Der Repeater lässt sich auch als WLAN-Zugangspunkt nutzen, um ein neues WLAN-Netzwerk aufzubauen.



devolo WiFi 6 Repeater 5400

Art. -Nr.: 08964 (DE, AT, FR, BE, NL, ES, PT, CH, PL, EU)

devolo Schweiz GmbH – [www.devolo.ch](http://www.devolo.ch)

# devolo WiFi 6 Repeater 5400

## Technische Daten



Wi-Fi 6



2 x Gigabit LAN



Mesh-WLAN



Crossband



Multi-User-MIMO



OFDMA



### Anschlüsse

Ethernet	2x RJ45
Stecker	Stecker-Typ C (CEE 7/16) Stecker-Typ G (BS1363)

### WLAN

Standards	WLAN 4/5/6 (IEEE 802.11 a/b/g/n/ac/ax/k/v/r)
Radios	2,4 GHz + 5 GHz Dual Band Dual concurrent
Kanäle	2,4 GHz 1–13 5 GHz 36–48 (Indoor) 52–64 (DFS+TPC) 100–140 (DFS+TPC)
Kanalbreiten	20/40/80/160 MHz
Streams	2x2 + 4x4 Multi-User-MIMO
Datenraten	2,4 GHz bis zu 574 Mbit/s 5 GHz bis zu 4800 Mbit/s
Modus	Access Point

### Ethernet

Standards	IEEE 802.3 u/ab/x/az
Datenrate	10/100/1.000 Mbit/s
Auto MDI-X	Ja
QoS	Ja
IPv4 / IPv6	Ja / Ja

## Tasten/LEDs

ADD (Taste)	WPS
Status- / Signalstärkeanzeige (LEDs)	Status des Repeaters / Signalstärke der WLAN-Verbindung zum Router
Reset (Taste)	Einstellungen zurücksetzen
LEDs abschaltbar	Ja

## Softwarefunktionen

Gäste-WLAN	AP only
WLAN-Zeitschaltung	Ja
Kindersicherung	Ja
Mesh-WLAN	Ja
Airtime Fairness	Ja
Access Point Steering	Ja
Fast Roaming	Ja
Band Steering	Ja
WLAN-Verschlüsselung	WPA/WPA2/WPA3 Personal
WPS	PBC

## Verwaltung

Gerätewebseite	Ja (Internetbrowser)
Home Network App	Ja (iOS/Android)
Cockpit-Software	Ja (Windows/MacOS/Linux)

## Umgebung und physikalische Daten

Leistungsaufnahme	Maximal: 13 W Typisch: 8,2 W
Spannungsversorgung	100–240 V (50/60 Hz)
Temperatur (Lager • Betrieb)	-25°C bis 70°C • 0°C bis 40°C
Masse (in mm, ohne Stecker)	115 x 37 x 140
Umgebungsbedingungen	10–90 % Luftfeuchtigkeit (nicht kondensierend)

# Vertriebsinformationen

<b>Garantie (in Jahren)</b>	3
<b>Zubehör</b>	Dokumentation: gedruckte Installationsanleitung Stecker-Netzteil
	
<b>08964</b> (DE, AT, FR, BE, NL, ES, PT, CH, PL, EU)	
<b>EAN</b>	4250059689640
<b>Gewicht</b>	657 g
<b>Grösse</b>	188x231x92 mm

## WEEE Zusatzinformationen

<b>Gewicht WEEE</b>	396 g
<b>Papier (Grüner Punkt)</b>	225 g
<b>Plastik (Grüner Punkt)</b>	2 g
<b>sonstiges (Grüner Punkt)</b>	0,2 g