

Gigaset

Repeater HX

Wichtige Hinweise

Anwendung

Für Gigaset Schnurlos-Telefone/Router.

Sicherheitshinweise



Lesen Sie vor Gebrauch die Sicherheitshinweise und die Bedienungsanleitung.

Das Gerät lässt sich während eines Stromausfalls nicht betreiben. Es kann auch **kein Notruf** abgesetzt werden.



Nutzen Sie die Geräte nicht in explosionsgefährdeten Umgebungen, z.B. Lackierereien.



Die Geräte sind nicht spritzwassergeschützt. Stellen Sie sie deshalb nicht in Feuchträumen wie z. B. Bädern oder Duschräumen auf.



Verwenden Sie nur das auf den Geräten angegebene Steckernetzgerät.

Während des Ladens muss die Steckdose leicht zugänglich sein.



Bitte nehmen Sie defekte Geräte außer Betrieb oder lassen diese vom Service reparieren, da diese ggf. andere Funkdienste stören könnten.



Medizinische Geräte können in ihrer Funktion beeinflusst werden. Beachten Sie die technischen Bedingungen des jeweiligen Umfeldes, z.B. Arztpraxis.

Falls Sie medizinische Geräte (z. B. einen Herzschrittmacher) verwenden, informieren Sie sich bitte beim Hersteller des Gerätes. Dort kann man Ihnen Auskunft geben, inwieweit die entsprechenden Geräte immun gegen externe hochfrequente Energien sind (für Informationen zu Ihrem Gigaset-Produkt siehe „Technische Daten“).

Verpackungsinhalt

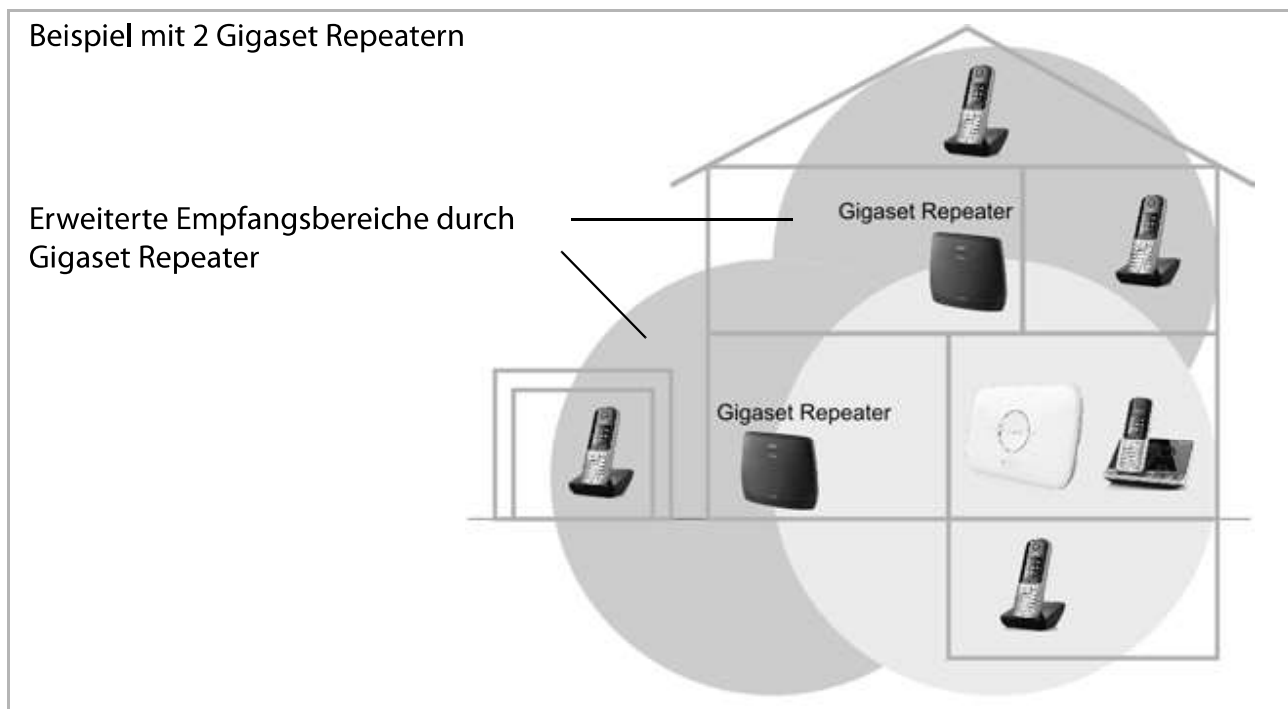
- 1 Repeater HX
- 1 Steckernetzgerät für Repeater HX
- diese Bedienungsanleitung

Einleitung

Mit dem Gigaset Repeater können Sie die Reichweite Ihres DECT-Telefons vergrößern. Bis zu 6 Gigaset Repeater können an einer Basis gleichzeitig genutzt werden. Die max. Anzahl ist abhängig von Ihrer Basis und der Art der DECT-Übertragung (verschlüsselt/unverschlüsselt).

Im Repeater-Bereich können gleichzeitig max. 2 Gespräche geführt werden.

Die Anzahl der anmeldbaren Mobilteile an Ihrer Basis wird durch den Gigaset Repeater nicht beeinflusst.



Leistungsmerkmale des Repeater HX:

- Verschlüsselte Gespräche
- Anrufe über Breitband-Verbindung (für interne oder VoIP-Anrufe)
- Zwei Repeater pro Basis bei verschlüsselten Gesprächen
- Sechs Repeater pro Basis bei unverschlüsselten Gesprächen

Nicht alle DECT-Telefone unterstützen alle Leistungsmerkmale des Repeater HX.

Details zur Funktionalität des Repeater HX an verschiedenen Gigaset Basen und Routern finden Sie unter → www.gigaset.com/kompatibilitaet



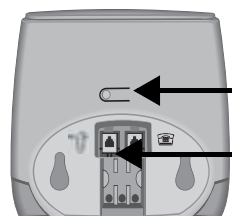
Repeater-Betrieb ist bei aktiviertem ECO DECT der Basis (strahlungsfrei oder reduzierte Reichweite) nicht möglich.

Überblick



Vorderseite

Zwei Funktionsanzeigen (LED) zeigen die verschiedenen Betriebszustände an (Erläuterung → S. 4).



Rückseite

Repeater-Taste

(für Reset → S. 5 und zum Aktivieren/Deaktivieren des Kontrolltons → S. 5)

Buchse für Steckernetzgerät

- ▶ Stecken Sie das Kabel des mitgelieferten Steckernetzgeräts in die Buchse.

Vorbereitung

Ob Ihre **Basis** für den Betrieb des Repeaters geeignet ist und wie Sie diese für die Anmeldung des Repeaters **vorbereiten**, entnehmen Sie bitte der Bedienungsanleitung Ihres Telefons/ Routers.

Bevor Sie mit der Anmeldung beginnen, stellen Sie den Gigaset Repeater in unmittelbarer Nähe zur Basis und zu einem Stromanschluss auf. Sollten Sie bereits Gigaset Repeater verwenden, müssen diese für den Anmeldevorgang eingeschaltet neben der Basis aufgestellt sein.

Automatische Anmeldung

Führen Sie folgende Schritte durch:

- ▶ Basis für die Repeater-Anmeldung so vorbereiten, wie bei manueller Anmeldung eines Mobilteils.
Siehe dazu die Bedienungsanleitung Ihrer Basis.
- ▶ Gigaset Repeater einschalten: Stecken Sie das Steckernetzgerät in eine Stromsteckdose. Danach befindet sich das Gerät 5 Minuten lang im Anmeldezustand.

Der Repeater wird automatisch an der Basis angemeldet. Erfolg oder Misserfolg der Anmeldung wird über die LEDs angezeigt (→ S. 4).



Achten Sie darauf, dass sich während dieses Vorgangs keine weiteren Basen im Umfeld des Gigaset Repeaters im Anmeldezustand befinden.

Abmeldung

Die Abmeldung des Repeaters kann z. B. notwendig werden, wenn er ersetzt werden muss. Informationen dazu finden Sie gegebenenfalls in der Bedienungsanleitung Ihrer Basis, oder über das Systemmenü Ihres Telefons z. B. C430/C430A, C530/C530A, CL660/CL660A, E630/E630A. Für Telefone ohne ein Repeater-Systemmenü, kann der Repeater mit der „Repeater zurücksetzen (Reset)“-Prozedur abgemeldet werden (→ S. 5).

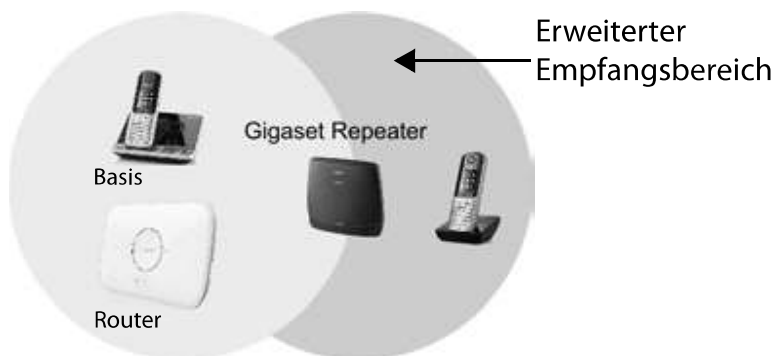
Aufstellung

Nach der erfolgreich durchgeführten Anmeldung können Sie den Gigaset Repeater dort aufstellen, wo Sie eine Erweiterung des Empfangsbereichs Ihrer Mobilteile wünschen. Achten Sie jedoch darauf, dass ein Stromanschluss am Aufstellort vorhanden ist und dass die linke LED am Gerät nach dem Einschalten konstant leuchtet.

Falls die linke LED blinkt, ist der Gigaset Repeater zu weit von der Basis entfernt bzw. ist der Empfang durch z. B. dicke Mauern oder Metallgegenstände (z. B. Heizkörper) beeinträchtigt.

Bei der Suche nach dem passenden Aufstellort kann Ihnen auch ein Mobilteil helfen, welches am Aufstellort des Gigaset Repeater eine gute Verbindung zur Basis haben muss.

- ▶ Um ein Mobilteil zum ersten Mal im erweiterten Bereich des Gigaset-Repeater zu benutzen: Bringen Sie es aus dem Empfangsbereich der Basis in den Empfangsbereich des Repeaters; schalten Sie es dann aus und wieder ein.



Verwenden Sie mehr als einen Gigaset Repeater im Bereich Ihrer Basis, muss ein Mindestabstand von 10 m zwischen den Gigaset Repeatern eingehalten werden.

Betrieb

LED-Funktionsanzeige

Linke LED: signalisiert Anmeldezustand und Betriebsbereitschaft

Im Betrieb	Aus	Keine Stromversorgung
	Leuchtet dauerhaft	Verbindung zur Basis hergestellt
	Blinkt	Keine Verbindung zur Basis
Noch nicht angemeldet	Blinkt 2x pro Sek.	Bereit zur automatischen Anmeldung
	Aus	Automatische Anmeldung nach 5 Min. nicht erfolgreich

Rechte LED: signalisiert Mobilteil-Verbindungen über den Repeater

Im Betrieb	Aus	Kein Verkehr
	Blinkt 1x alle 3 Sek.	Ein Mobilteil über Repeater verbunden
	Blinkt 2x alle 3 Sek.	Zwei Mobilteile über Repeater verbunden
	Dauerndes Leuchten	Basis nicht für den Betrieb mit einem Repeater vorbereitet (gilt nur für Basen, an denen Repeaterbetrieb ein- und ausgeschaltet werden kann)

Repeater zurücksetzen (Reset)

Wenn die Anmeldung nicht erfolgreich war oder eine Neuansmeldung an einer anderen Basis durchgeführt werden soll, können Sie den Repeater wie folgt zurücksetzen.

- ▶ Repeater-Taste drücken (linke LED blinkt langsam).
- ▶ Repeater-Taste loslassen, wenn die linke LED schnell blinkt (nach ca. 10 Sek.).

Der Repeater ist jetzt wieder anmeldebereit.

Kontrollton zur Prüfung des Empfangsbereich des Repeaters einschalten

Sie können mit einem Kontrollton feststellen, ob ein Mobilteil im erweiterten Empfangsbereich (→ **S. 4**) erreichbar ist. Diesen Kontrollton hören Sie alle 2,5 Sek. am Mobilteil, wenn eine Leitung belegt ist.

Gehen Sie wie folgt vor:

- Repeater:
- ▶ Um den Kontrollton einzuschalten:
Repeater-Taste drücken bis die rechte LED leuchtet (nach ca. 20 Sek.).
 - ▶ Um den Kontrollton wieder auszuschalten:
Repeater-Taste erneut drücken, bis die rechte LED erlischt (nach ca. 20 Sek.).
- Mobilteil:
- ▶ Leitung belegen (Abheben-Taste lange drücken).
 - ▶ Wenn Sie den Kontrollton hören, befinden Sie sich im erweiterten Empfangsbereich. Wenn Sie keinen Kontrollton hören, bewegen Sie sich mit dem Mobilteil in Richtung Repeater bis Sie ihn hören.

Sonstiges

Fehlersuche

Problem	Ursache	Abhilfe
Linke LED blinkt ständig nach Beenden der Anmeldung	Keine Funkverbindung zur Basis	Anmeldung wiederholen
Linke LED blinkt ständig am ausgewählten Standort	Keine Funkverbindung zur Basis	Neuen Standort auswählen
Linke LED leuchtet überhaupt nicht	Keine Stromversorgung	Stromanschluss überprüfen
Kein Empfang des Mobilteiles im erweiterten Bereich des Repeaters	Repeater nicht angemeldet	Anmeldung wiederholen
	Keine Funkverbindung zur Basis	Neuen Standort auswählen
	Mobilteil findet Repeater nicht	Mobilteil aus- und einschalten

Problem	Ursache	Abhilfe
Rechte LED leuchtet dauerhaft	Basis wurde für den Repeaterbetrieb nicht vorbereitet	Prüfen Sie welche Voraussetzungen und Vorbereitungen an Ihrer Basis für die Repeater-Registrierung notwendig sind. Wiederholen Sie diese Schritte um Ihr Repeater anzumelden.
Keine Anmeldung von weiteren Repeatern möglich, wenn Verschlüsselung aktiv ist	Maximale Anzahl der an der Basis anschließbaren Repeater erreicht	Nicht mehr benötigte Repeater mit der Abmeldeprozedur abmelden, die in der Bedienungsanleitung oder mit dem Systemmenü Ihres Telefons beschrieben wird. Wenn Sie zusätzliche Repeater brauchen, können Sie bis zu 6 Repeater benutzen, wenn die Verschlüsselung deaktiviert ist. Um die Verschlüsselung zu deaktivieren, müssen zuerst alle Repeater abgemeldet werden. Dann kann die Verschlüsselung deaktiviert und die Repeater können wieder angemeldet werden.

Pflege

Wischen Sie das Gerät mit einem **feuchten** Tuch oder einem Antistatiktuch ab. Benutzen Sie keine Lösungsmittel und kein Mikrofasertuch.

Verwenden Sie **nie** ein trockenes Tuch: es besteht die Gefahr der statischen Aufladung.

In seltenen Fällen kann der Kontakt des Geräts mit chemischen Substanzen zu Veränderungen der Oberfläche führen. Aufgrund der Vielzahl am Markt verfügbarer Chemikalien konnten nicht alle Substanzen getestet werden.

Beeinträchtigungen von Hochglanzoberflächen können vorsichtig mit Display-Polituren von Mobiltelefonen beseitigt werden.

Technische Daten

Standards:	Kompatibel zu DECT, GAP, CAT-iq (Kompatibel mit Repeater-Standard ETS300700 V2.1.1)
Funkfrequenzbereich:	1880 MHz - 1900 MHz
Sendeleistung:	10 mW mittlere Leistung pro Kanal
Reichweite:	bis zu 300 m im Freien, bis zu 50 m in Gebäuden
Stromversorgung:	230 V, 50 Hz (Steckernetzgerät)
Leistungsaufnahme:	Im Bereitschaftszustand: 0,7 W Während des Gesprächs: 0,9 W
Zul. Umgebungsbedingungen:	-10 °C bis + 45°C
Abmessungen (mm):	131 x 111 x 50 (LxBxH)
Gewicht:	154 g
Länge Netzanschlusskabel:	ca. 1,8 m

Kundenservice (Customer Care)

Schritt für Schritt zu Ihrer Lösung mit dem Gigaset Kundenservice www.gigaset.com/service



Deutschland: Registrieren Sie Ihr Gigaset Telefon gleich nach dem Kauf

Wenn Sie ein persönliches Benutzerkonto einrichten, können wir Ihnen bei Ihren Fragen oder beim Einlösen von Garantieleistungen noch schneller weiterhelfen.

Ihr persönliches Benutzerkonto ermöglicht:

- die Verwaltung Ihrer persönlichen Daten,
- die Registrierung Ihrer Gigaset-Produkte,
- die Online-Anmeldung von Reparaturaufträgen und
- das Abonnement unseres Newsletters.



Besuchen Sie unsere Kundenservice-Seiten

Hier finden Sie u. a.:

- Fragen & Antworten
- Kostenlose Downloads von Software und Bedienungsanleitungen
- das Gigaset Kundenforum
- Kompatibilitätsprüfungen